

# Las relaciones familiares y su incidencia en la conducta de los adolescentes



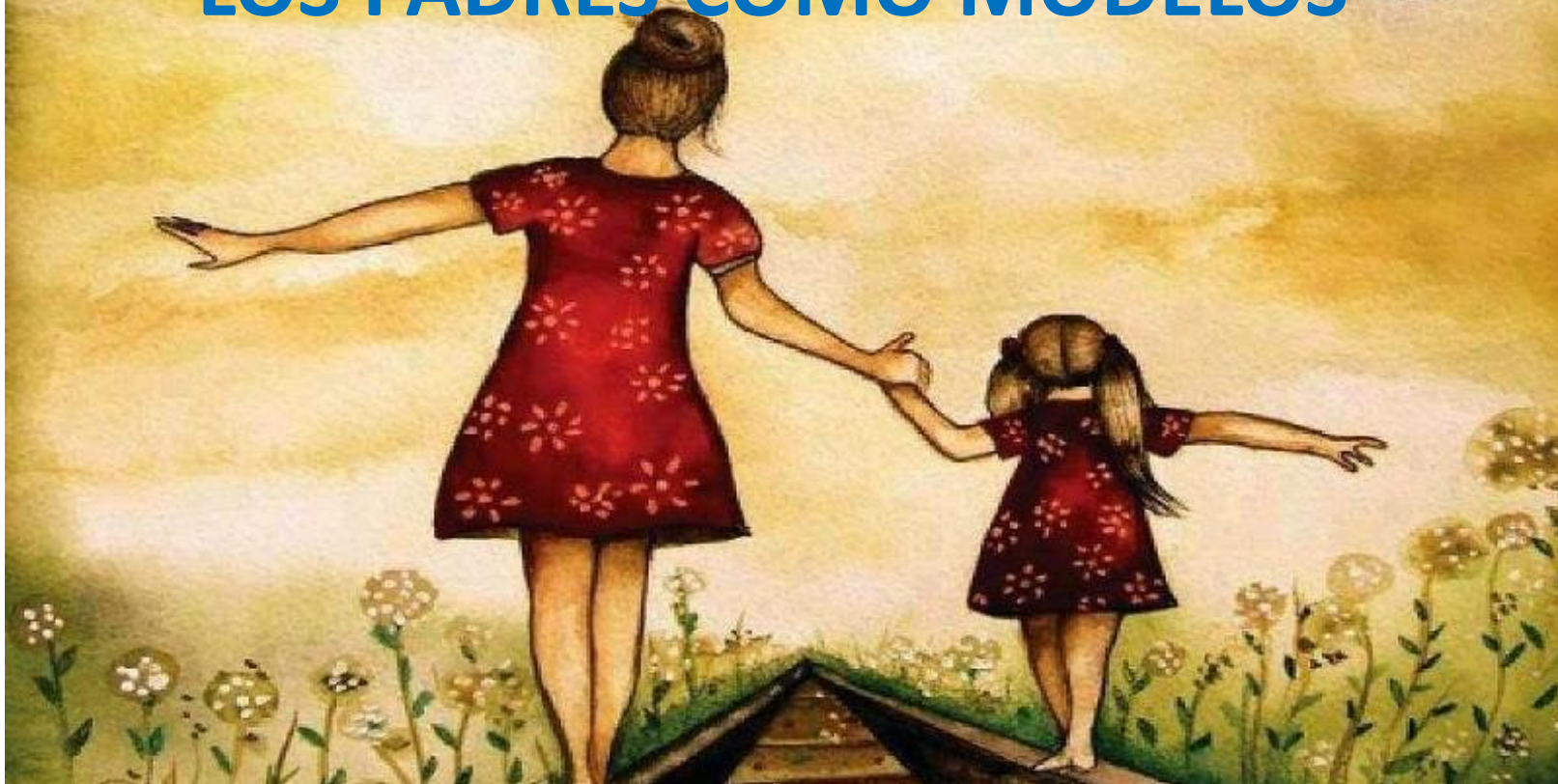


**EMPATIA CON EL ADOLESCENTE**

“EL EJEMPLO TIENE MÁS FUERZA QUE LAS REGLAS.”

**LOS PADRES COMO MODELOS**

NIKOLAI GÓGOL.



# Respeto

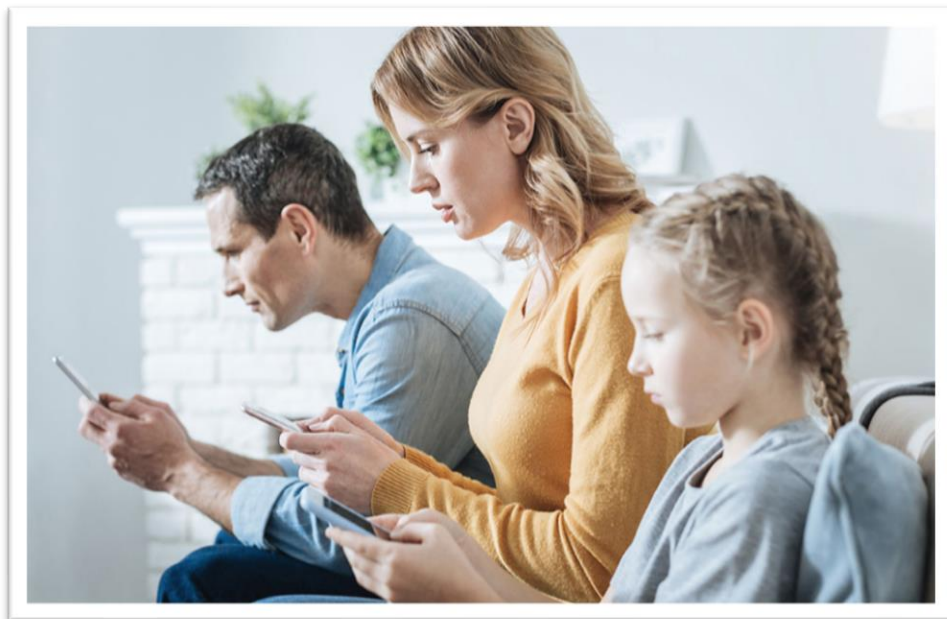




**TIEMPO EN FAMILIA**



**ACTITUD POSITIVA**



# COMUNICACIÓN EFECTIVA

**Recuperemos la convivencia familiar,  
adaptándola a los tiempos**





**“Cuando los hijos están a la mesa pegados al móvil o a la tableta, y no se escuchan entre ellos, eso no es una familia.**

**“Una familia que no come unida, o que cuando lo hace no dialoga, o está con su televisor, con su móvil, es una familia poco familiar...”**

**“Si en una familia hay algo que no va o tiene alguna herida oculta, en la mesa se nota enseguida”**

**“Hoy, muchos contextos sociales ponen obstáculos a la convivencia familiar. Hoy no es fácil. Debemos intentar el modo de recuperar. En la mesa se habla, se escucha, que nunca haya silencio.**

**Papa Francisco**